

Käynnistyvä pölyttäjäseuranta

Mikko Kuussaari

Suomen ympäristökeskus SYKE

PÖLYKOORDI-hankkeen avausseminaari 19.5.2022



S Y K E

Pölyttäjäseuranta käynnistymässä kesällä 2022



- Seurannan aloitus PÖLYSEURA-hankkeen avulla
- YM:n rahoittama 3-vuotinen hanke (n. 500 000 €)
- Sisältää seuranta-aineiston keräämisen 2 ensimmäisenä vuonna sekä tulosten raportoinnin 3. vuonna
- Pohjana kansallisen pölyttjästrategian seurantaehdotus
- Kesällä 2022 pölyttjäseuranta n. 135 paikalla
- Hankkeessa mukana useita toteuttajatahoja:
 - Suomen ympäristökeskus (koordinaattori)
 - Luonnontieteellinen keskusmuseo (hankepartneri)
 - Metsähallitus (yhteistyötaho)
 - Luonnonvarakeskus (yhteistyötaho)
 - Suomen 4 H Liitto (yhteistyötaho)
 - Suomen Perhostutkijain Seura (yhteistyötaho)



Pölyttäjästrategian tavoitteet seurannalle

Pölyttäjäseurannan tavoitteena on kattaa Suomen:

- Keskeisimmät pölyttäjärühmät
- Tärkeimmät elinympäristötyypit
- Eri maantieteelliset alueet

Seurannan runkona kansalaisseurantoihin perustuvat hyönteisseurannat, joita täydennetään tarvittavilta osin uudella viranomaisseurannalla

- Pohjautuen esitykseen EU:n yhteisen pölyttäjäseurannan järjestämisestä

Tavoitteena tasapanoinen kompromissi tietotarpeiden, toteutettavuuden ja taloudellisten reunaehtojen välillä

Pölyttäjäseurannan keskeiset elementit

Käynnistetään täydentävää viranomaisseurantaa

300 000 €/v

Seurattavat lajiryhmät

- Kimalaiset
- Erakkomehiläiset
- Päiväperhoset
- Kukkakärpäset

Seurattavat elinympäristöt

- Tavanomaiset maatalousalueet
- Lajistoltaan arvokkaat niityt
- Talous- ja suojelumetsät
- Tunturit

Turvataan aiempien kansalaisseurantojen jatkuvuus

150 000 €/v

Valtakunnallinen päiväperhosseuranta (1991-)

Valtakunnallinen yöperhosseuranta (1993-)

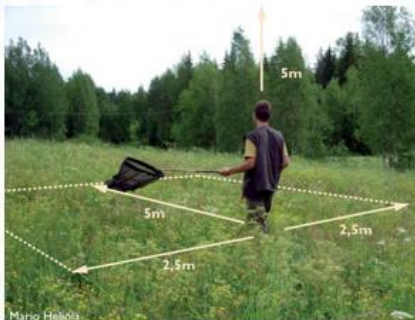
Maatalousympäristön päiväperhosseuranta (1999-)

Tunturiperhosseuranta (2008-)

Kimalaisseuranta (2019-)

Menetelminä EU:n seurantaehdotuksen mukaiset linjalaskenta ja värimaljapyyydykset

Linjalaskenta vakioreitiltä 4 x kesässä
(2 x 250 m vakiomittaista toistoa per alue)



L

L, V

L, V



Päiväperhoset

Tarhamehiläinen

Kimalaiset

Värimaljapyyydykset (2 x 2
pyyydystä per alue) kesä-heinäkuussa



V, (L)

V



Erakkomehiläiset

Kukkakärpäset

Tarvittava seuranta-alueverkko

Seurannan tulosten luotettavuuden kannalta keskeistä:

- Seuranta kussakin elinympäristötyypissä riittävän monella paikalla
- Vuosittaista seuranta riittävän monella paikalla (ei kuitenkaan kaikilla paikoilla joka vuosi)

Laaja seuranta kaikilla paikoilla 5 vuoden välein,
välivuosina suppeampi seuranta osalla paikoista

⇒ Tarvitaan yli sadan seuranta-alueen verkosto
(EU:n ehdotus Suomelle 150 seuranta-aluetta)

Seurannan toteutus ja työnjako eri elinympäristöissä

Elinympäristötyyppi	Laaja seuranta 5 vuoden välein	Toteutus 2022	Vuosittainen suppeampi seuranta	Vastuutaho *
Tavanomaiset maatalousalueet	40	40	10	SYKE
Lajistoltaan arvokkaat niityt	40	16 + 12	10	MH & SYKE
Talousmetsät (myös metsämarjaseuranta-alueet)	40	20 + 20	5 + 20	SYKE, Luke & 4 H Liitto
Suojelumetsät	20	16	5	MH
Tunturialueet	20	10	10	SPS & SYKE
Otanta-alueita yhteensä	160	134	60	

* LUOMUS vastaa värimaljapyydyksaineistojen esilajittelusta ja määrittämisestä

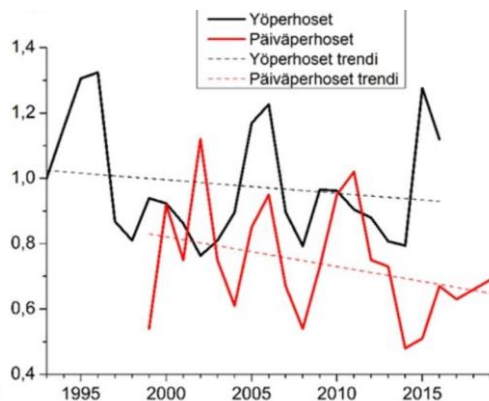
- **Toteuttajina:** Suomen ympäristökeskus, Luonnontieteellinen keskusmuseo, Metsä-⁷hallitus, Luonnonvarakeskus, Suomen 4 H Liitto ja Suomen Perhostutkijain Seura

Seurannasta saatavat tulokset

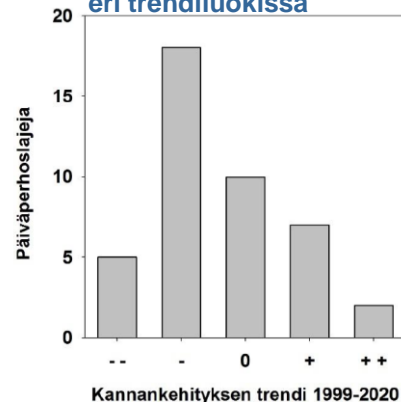
- Pölyttäjien vuosittaiset kannankehitysarviot ja pitkäaikaistrendit erikseen eri lajeille ja lajiryhmille
- Tietoa ympäristöpolitiikan vaikuttavuuden arviointiin
 - Esim. lajien uhanalaistarkastelut ja EU:n direktiivilajiraportointi

Esimerkkejä nykyisistä perhosten kansalaisseurannoista

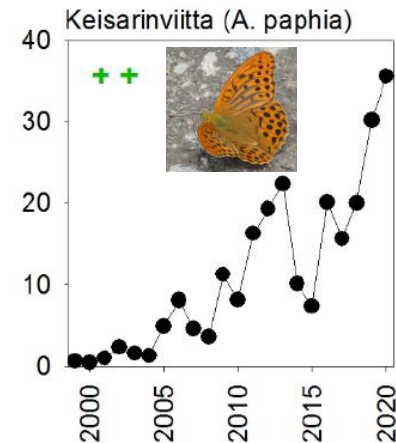
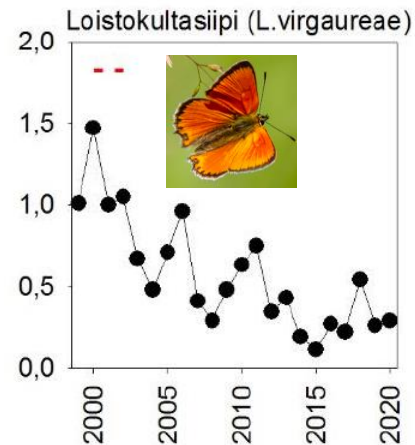
Runsauden yleistrendi



Päiväperhoslajien määrät eri trendiluokissa



Esimerkkejä perhoslajien kannankehityksestä



Yhteenveto



- PÖLYSEURA-hankkeen viranomaisseuranta täydentää merkittäväällä tavalla aiempia pölyttäjien kansalaisseurantoja
 - Lajien ja elinympäristöjen aiempaa parempi kattavuus
 - Lajien kannankehitystrendit erikseen eri elinympäristöille (esim. maatalousalueet vs. metsät)
- Viranomais- ja kansalaisseurantojen linjalaskenta-aineistoja yhdistämällä aiempaa luotettavammat kannankehitystrendit
 - Koko maa ja eri maantieteelliset alueet
- Värimaljapyydysaineiston kautta erakkomehiläiset ja kukkakärpäset seurannan piiriin (> 2000 pyydysnäytettä Luomuksen lajiteltavaksi)
- Seurantatietojen ohella ekologinen tietämys pölyttäjistä paranee
- Havaintotiedot Lajitietokeskuksen tietokantaan kaikkien saataville



Kiitos mielenkiinnosta!



PÖLYSEURA-hankkeen toteuttajat vuonna 2022:

- SYKE: Mikko Kuussaari, Janne Heliölä, Ida-Maria Huikkonen + maastossa: Emmalotta Kittilä, Lotta Laitinen, Sami Lindgren
- Luomus: Pasi Sihvonen, Juho Paukkunen, Gunilla Ståhls, Mikko Heikkinen
- Metsähallitus: Kaisa Junninen + maastossa Jari Purkunen, Mirva Valanti, Mervi Laaksonen, Mikko Heikura
- Luke: Rainer Peltola
- Suomen 4 H Liitto: Kari Kuokkanen + 4 H nuoret (20 kpl)
- Suomen Perhostutkijain Seura: Jyrki Lehto, Jari-Pekka Kaitila, Reima Leinonen + seuran jäsenet (n. 10 kpl)